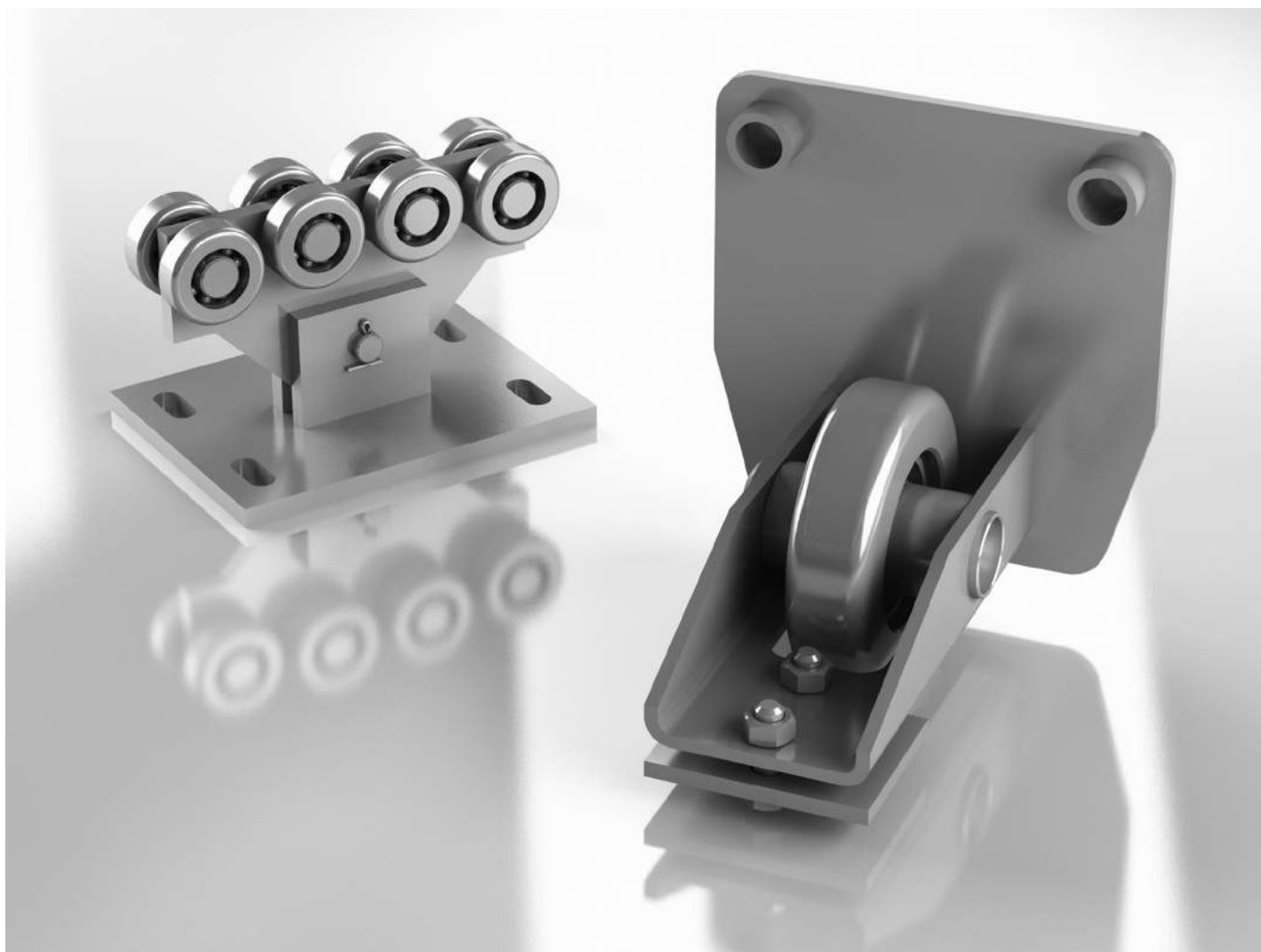


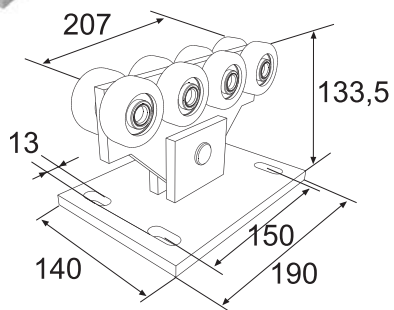
БАЛКА (71×60×3,5 мм)

<ul style="list-style-type: none"> Дополнительная термическая обработка Неокрашенная Длина, мм 6000 Масса, кг/п. м 5,6 Норма поставки, шт. 1 	DHS203060
---	-----------

Устанавливается на нижнюю часть ворот весом до 600 кг.
Обеспечивает движение ворот по роликовым опорам.



РОЛИКОВЫЕ ОПОРЫ, РОЛИКИ, ПОДДЕРЖИВАЮЩИЕ УСТРОЙСТВА

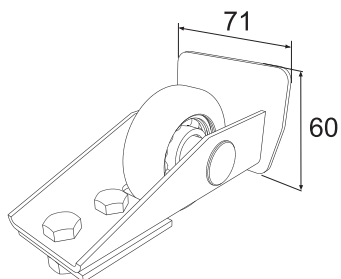


ОПОРА РОЛИКОВАЯ (ДЛЯ БАЛКИ 71×60×3,5 мм)

- ▶ Оцинкованная
- ▶ Максимальная нагрузка, кг
прижим 550
отрыв 250
- ▶ Масса, кг/шт. 4,545
- ▶ Норма поставки, шт. 4

DHS20320

Устанавливается на площадку силовой фермы и обеспечивает направление и поддержку ворот весом до 400 кг.

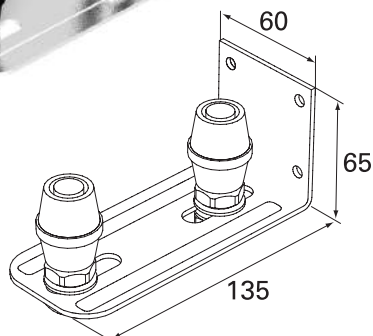


КОНЦЕВОЙ РОЛИК (В СБОРЕ ДЛЯ БАЛКИ 71×60×3,5 мм)

- ▶ Оцинкованный
- ▶ Масса, кг/шт. 0,813
- ▶ Норма поставки, шт. 20

DHS20330

Устанавливается на переднюю часть балки 71×60×3,5 мм. Ролик служит для поддержки консольной части ворот в ловителе. Крышка служит декоративным элементом.

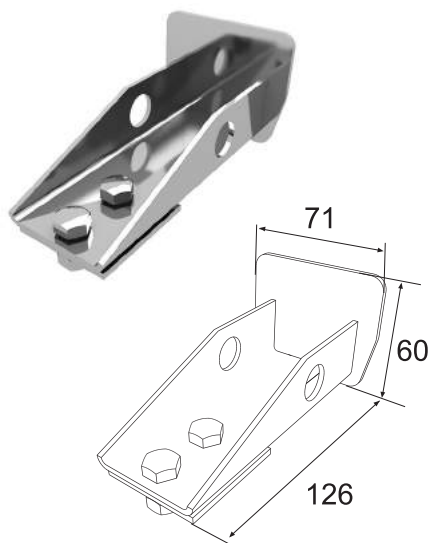


УСТРОЙСТВО НАПРАВЛЯЮЩЕЕ УНИВЕРСАЛЬНОЕ ОДНОРЯДНОЕ

- ▶ Оцинкованное
- ▶ Масса, кг/шт. 0,553
- ▶ Норма поставки, шт. 50

DHS23

Усовершенствованный вариант двойного направляющего устройства, удерживает полотно ворот при ветровых нагрузках.

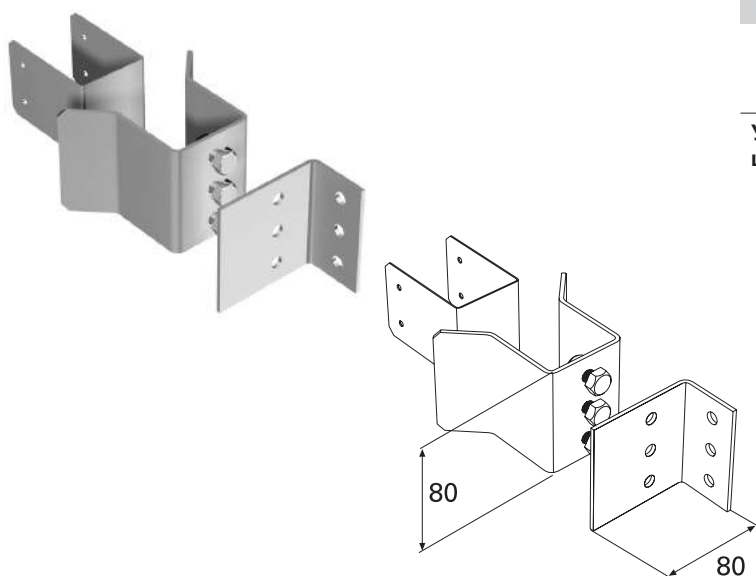


КРЫШКА ЗАДНЯЯ (ДЛЯ БАЛКИ 71×60×3,5 мм)

- ▶ Оцинкованная
- ▶ Масса, кг/шт. 0,385
- ▶ Норма поставки, шт. 30

DHS20350

Устанавливается на заднюю часть балки 71×60×3,5 мм. Служит декоративным элементом.

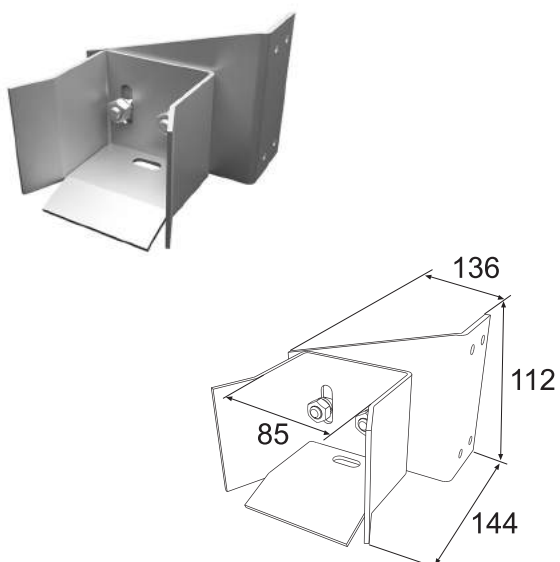


ЛОВИТЕЛЬ УНИВЕРСАЛЬНЫЙ

- ▶ Оцинкованный
- ▶ Масса, кг/шт. 0,920
- ▶ Норма поставки, шт. 20

DHS06

Устанавливается на сдвижные ворота. Служит для фиксации верхней части полотна ворот в закрытом положении.



ЛОВИТЕЛЬ НИЖНИЙ (ДЛЯ БАЛКИ 71×60×3,5 мм)

- ▶ Оцинкованный
- ▶ Масса, кг/шт. 1,237
- ▶ Норма поставки, шт. 20

DHS20340

Устанавливается на сдвижные ворота при использовании балки 71×60×3,5 мм. Служит для фиксации балки со щитом в закрытом положении ворот.